

土地販売情報〔建築条件付き〕

秋田市手形字才ノ浜 物件のご案内

各教育施設まで徒歩圏内

子育てに適した生活環境でオススメの物件です!!

価格：**495万円** (※売主につき仲介手数料は一切かかりません)

面積：213.37㎡ (64.54坪)

接道状況：北東側4m市道

用途地域：第一種中高層住居専用地域

設備：上水道/下水道/都市ガス

建ぺい率/60% 容積率/200%

取引態様：売主

地目：宅地

※建築条件付き土地とは

土地売買契約後3ヶ月以内に、当社と建物の建築請負契約を締結することを条件に販売する土地です。
この期間内に建築請負契約を締結されなかった場合は、土地売買契約は白紙となり、受領した手付金等の土地代金はすべてお返し致します。



【教育施設】

- ・ひがし保育園まで徒歩で5分 (約400m)
- ・学区/旭川小学校まで徒歩で4分 (約300m)
- ・学区/秋田東中学校まで車で16分 (約1.3km)
- ・秋田高校まで徒歩で10分 (約800m)
- ・秋田大学まで徒歩で17分 (約1.4km)

【医療施設】

- ・かがや内科医院まで徒歩で3.5分 (約300m)
- ・秋田大学附属病院まで車で5分 (約4km)

【公共施設】

- ・秋田駅まで車で3分 (約2.6km)

【商業施設】

- ・グランマート手形店まで車で2分 (約1.5km)
- ・マックスバリュ広面店まで車で4.5分 (約3.6km)
- ・サンクス秋田高校前店まで徒歩で8分 (約650m)



中古住宅や土地の売却をお考えの方は、
無料で査定しますのでお気軽にご相談ください

山建開発 株式会社

〒010-0044 秋田市横森五丁目21番9号

〜お客様専用フリーダイヤル〜

0120-35-7798

TEL 018-835-7797 FAX 018-835-7177



【詳しい内容はホームページで】

山建開発 不動産

検索

<http://www.yamakenn.co.jp>

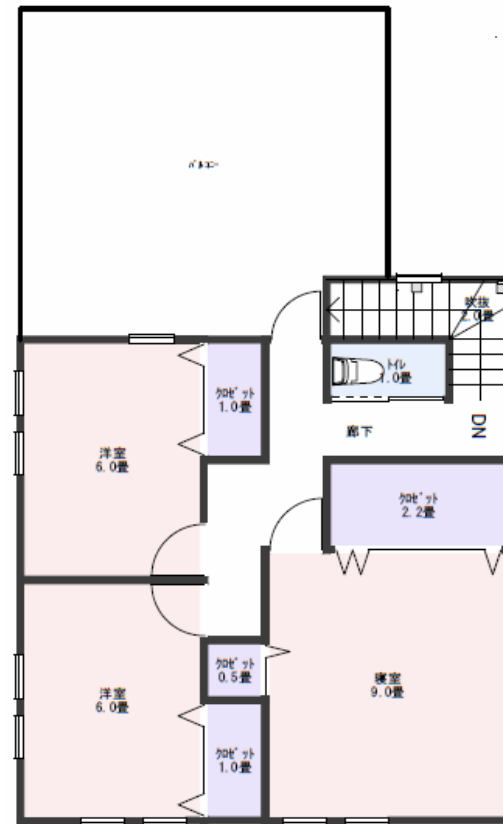
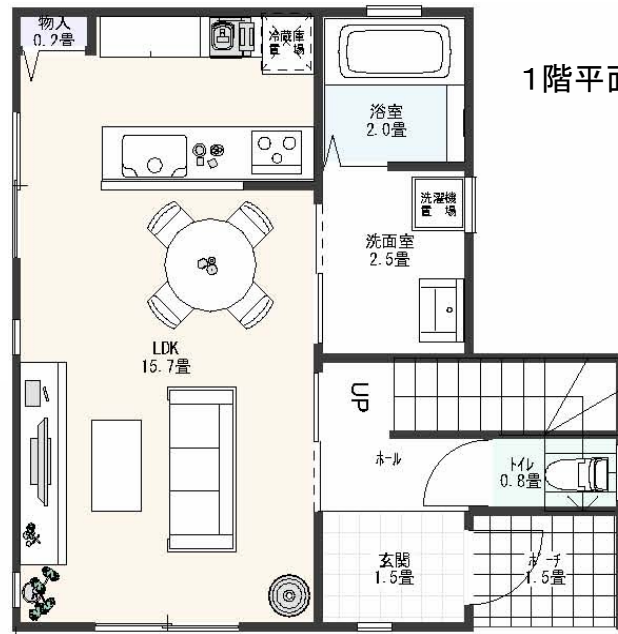
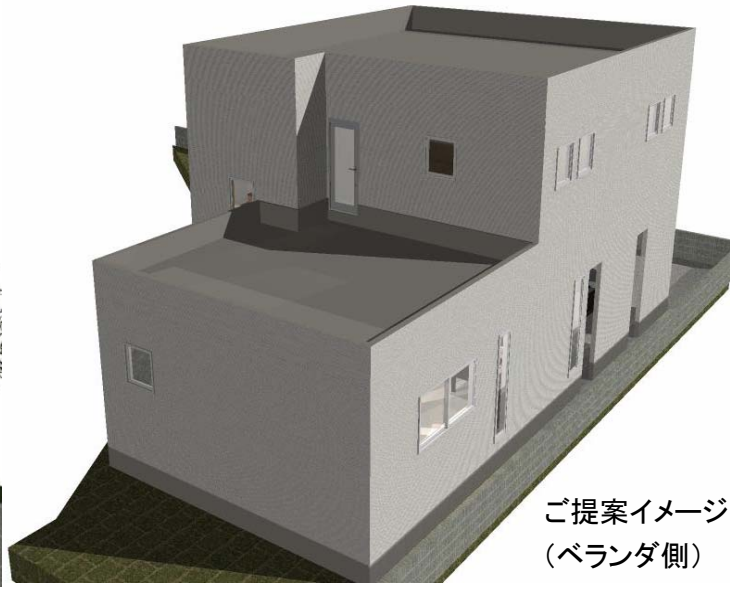
建設業許可：秋田県知事許可(特-19)第9601号
山建開発㈱一級建築士事務所：07-04A-0625
宅建業免許証番号：秋田県知事(1)第2113号

～山建開発がご提案する建物プラン～

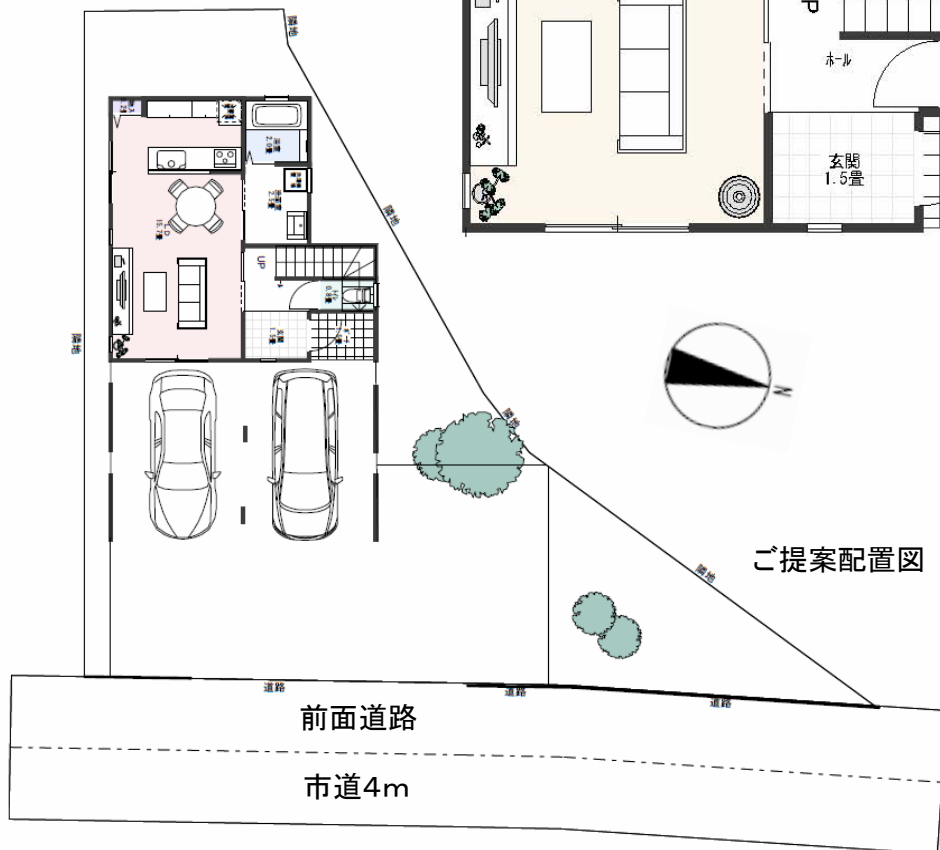
ご提案イメージ
(建物正面)



ご提案イメージ
(ベランダ側)



ご提案配置図



左記建物プランを

山建開発の一般仕様で建築した場合

1,480万円

山建開発のオール電化仕様で建築した場合

1,770万円

(上記建物価格内には、住宅に付随する設備機器及び照明器具等すべてが含まれた金額になっております。)

※別途費用

- (1) 諸費用として(各種登記申請費用、金融機関諸経費、火災保険料等)約1,500,000円が別途必要です。
- (2) 地盤改良工事費は地質調査の結果により、別途工事が必要になる場合があります。
- (3) 外構工事費は含まれておりません。

【住宅ローンのシュミレーション】

山建開発の一般仕様住宅

1,480万円

+

土地販売価格

495万円



【一般仕様】建物+土地セット価格

1,975万円

山建開発のオール電化住宅

1,770万円

+

土地販売価格

495万円



【オール電化住宅】建物+土地セット価格

2,265万円

フラット35Sエコでローンを組んだ場合

※フラット35Sエコは東日本大震災からの復興・住宅の省CO2対策を推進するため、省エネルギー性能の優れた住宅について金利引下げ幅を従来の【フラット35S】より拡大しております。

借入額 **19,750,000円** (土地+建物費用)

返済期間35年(ボーナス加算なし)

H24年3月現在の金利2.13%

- 1~5年 金利: 1.43%(年▲0.7%)
...月々/59,796円
- 6~10年 金利: 1.83%(年▲0.3%)
...月々/63,191円
- 11~35年 金利: 2.13%
...月々/65,409円

借入額 **22,650,000円** (土地+建物費用)

返済期間35年(ボーナス加算なし)

H24年3月現在の金利2.13%

- 1~5年 金利: 1.43%(年▲0.7%)
...月々/68,576円
- 6~10年 金利: 1.83%(年▲0.3%)
...月々/72,470円
- 11~35年 金利: 2.13%
...月々/75,013円